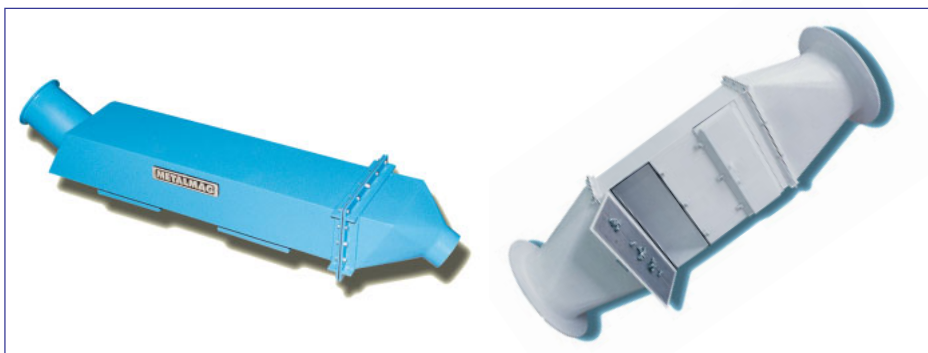
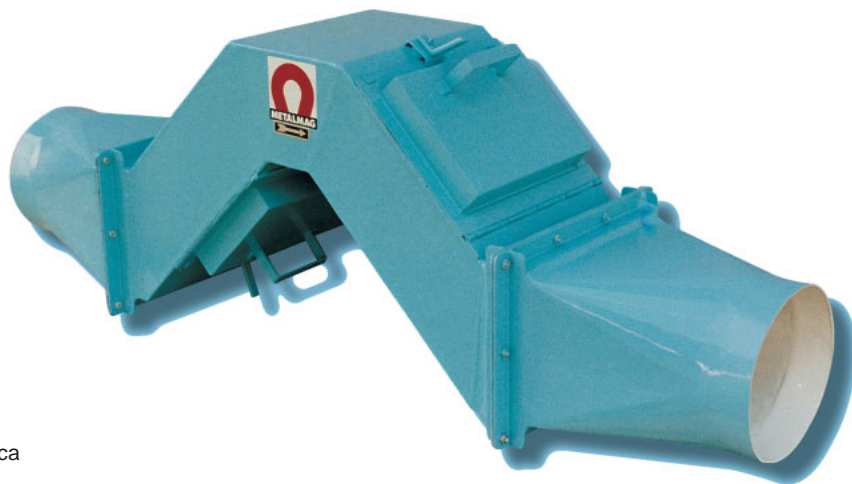
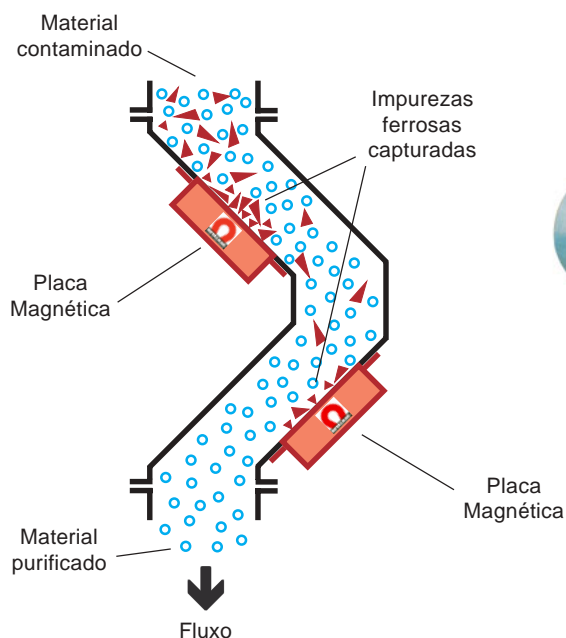




DUTO MAGNÉTICO

para meios secos



Modelos especiais, retilíneos, que podem ter uma ou duas Placas Magnéticas



Abertura da Placa Magnética para a limpeza das impurezas ferrosas capturadas



Flange opcional, com ou sem furação

Fotos meramente ilustrativas.

- Proteção para máquinas e equipamentos contra impurezas ferrosas em geral
- Dupla separação magnética, dupla garantia
- Fácil limpeza das placas magnéticas
- Ideal para linhas pneumáticas ou por gravidade, com mínima obstrução de fluxo
- Adaptadores para tubulações redondas
- Estrutura em aço carbono ou inoxidável

Dados sujeitos a alterações.

Tecnologia
Metalmag
Hi-Flux!®

Metalmag Produtos Magnéticos Ltda.

Rua Lauzane, 244 - CEP: 04782-010 - Vila Friburgo - São Paulo - SP
PABX / Vendas: (11) 5523-8400 - (11) 5681-5181 - FAX (11) 5686-4996
Home page: www.metalmag.com.br # E-mail: vendas@metalmag.com.br

Desde
1957