



Grades Magnéticas

2 ANOS GARANTIA

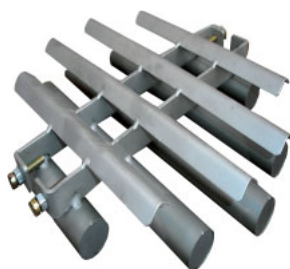
de Alta Intensidade (com Ímãs de **Ferrite** ou **AINiCo Anisotrópicos**)
de Altíssima Intensidade (com Ímãs de **Terras Raras**)

A mais completa linha de modelos, formatos e intensidades magnéticas

 Produto Brasileiro



Modelo "P" retangular



Modelo "P" redonda



Modelo "Redonda", com moldura



Modelo "Aba"



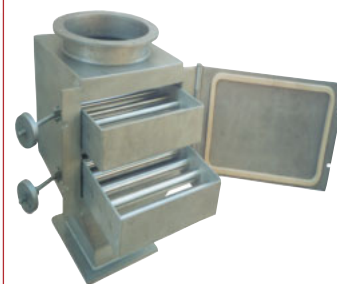
Modelo "P" especial



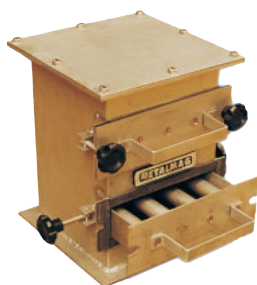
Modelo "Gaveta"



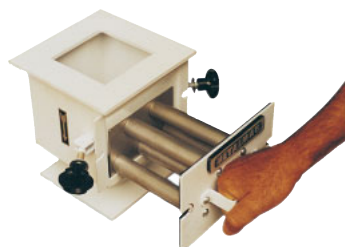
Carcaça com três Gavetas



Carcaça com tampa única (padrão)



Carcaça com duas Gavetas



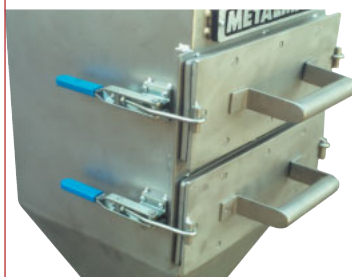
Carcaça compacta



Carcaça especial, inclinada



Opção com "corta-fluxo"



Opção com fecho rápido



Grade instalada em indústria alimentícia



Grade instalada em extrusora de plástico



Grade instalada em injetora de plástico

Fotos meramente ilustrativas.

As fotos acima representam apenas algumas das inúmeras possibilidades de construção e instalação de Grades Magnéticas

Tecnologia
Metalmag
Hi-Flux!

Metalmag Produtos Magnéticos Ltda.

Rua Lauzane, 244 - CEP: 04782-010 - Vila Friburgo - São Paulo - SP
PABX / Vendas: (11) 5523-8400 - (11) 5681-5181 - FAX (11) 5686-4996
Home page: www.metalmag.com.br # E-mail: vendas@metalmag.com.br

Desde
1957